

Granges de Belesten (950 m) 23 janvier 2023

Cette année 2023 a débuté avec des météos exécrables. Mais là, on craque, on n'en peut plus. Il fait froid, il a neigé, mais qu'importe ! Direction Bélesten, en vallée d'Ossau, pour une randonnée sous et sur la neige. Nous sommes chaudement vêtus. Il fait -3°C.



Au début, la route, interdite « sauf aux riverains », est goudronnée.



Bien vite, elle devient piste enneigée. Nous marchons au milieu car les ornières sont glacées.



Et un peu plus haut, nous chaussons les raquettes.



Gilbert expérimente la marche en raquettes.



Tout bien considéré, finalement, on ne marche pas en canard avec des raquettes...



Les nuages sont bas, il fait gris, mais il se dégage du paysage une poésie toute hivernale.



Entre les nuages, on aperçoit le fond de la vallée.



La neige s'est épaissie. Béatrice a conservé ses mini crampons.



Un véhicule est grimpé jusqu'ici, non sans mal, car la neige est épaisse.



On approche de midi, une petite éclaircie révèle les granges d'Aste, sur le versant d'en face.



Ce paysage avec ses teintes sépia est féérique. Bon, mais où s'asseoir pour manger ?



Demi-tour, nous avons repéré un endroit sans neige un peu plus bas.



Au pied d'un sapin, et malgré quelques flocons, le repas est vite expédié.



Et ça repart, bien emmitouflés quand même.



On ne peut pas dire que cela s'éclaircisse...



La neige est moins profonde, nous ôtons les raquettes.



Certains ont un peu de mal... La faute au petit coup de digestif ?



Et nous voilà repartis...



Il ne reste plus qu'une petite couche de neige, mais gare au verglas qui est dessous.



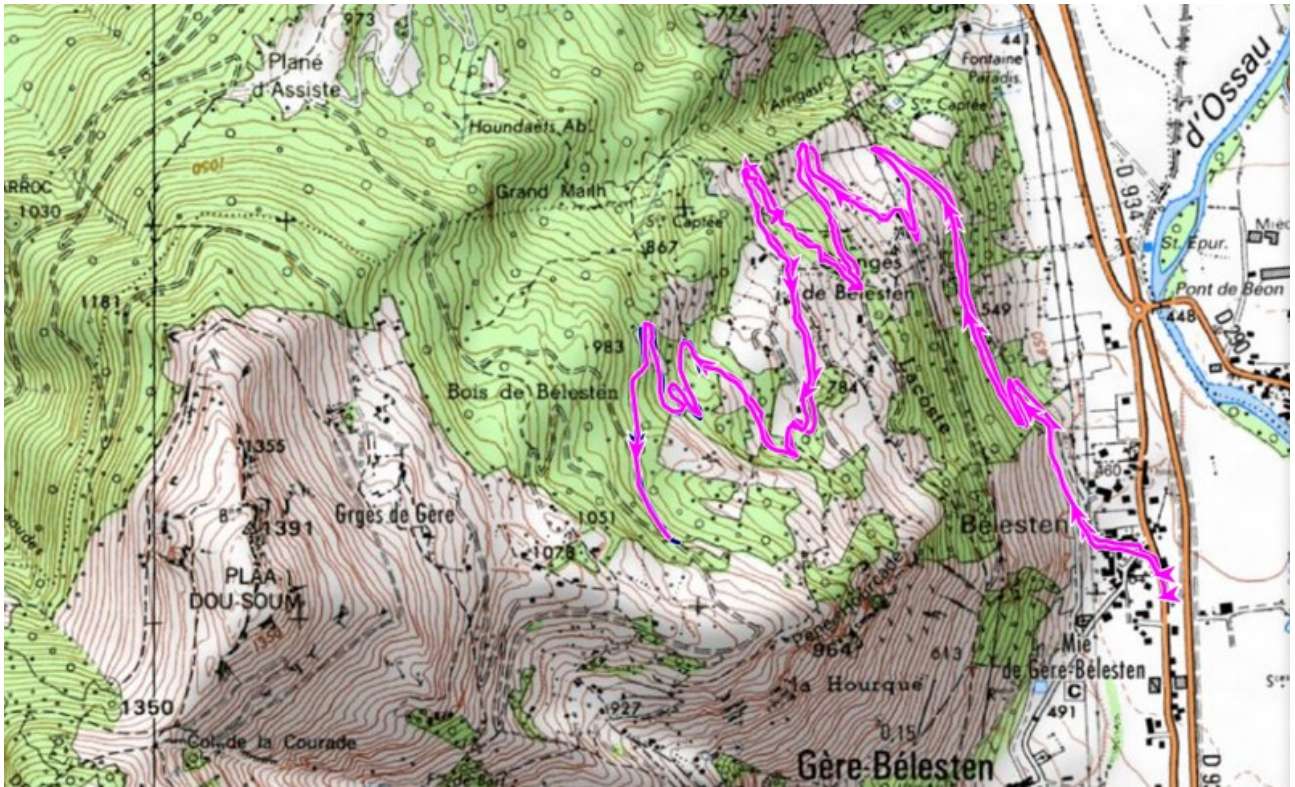
La tentative de prise de raccourci ne sera pas concluante, nous reviendrons sur nos pas.



Nous rejoindrons enfin le hameau de Bélesten. Température : -1°C . Nous avons presque chaud.



Granges de Belesten (950 m) 23 janvier 2023



Dénivelé : 500 m, distance 11,4 km. Très belle balade hivernale. Avec du soleil...