

Chapelle de Pouy-Aspé (956 m) 11 avril 2022

Au-dessus de Pierrefitte-Nestalas, se trouve la chapelle de Pouy-Aspé. Rendez-vous sur le parking, à 511 mètres d'altitude, au départ du tramway qui reliait Cauterets à Pierrefitte.



Le passage, converti en voie verte (piétons et VTT), démarre doucement.



Il va faire chaud, la température est déjà fort convenable à 10 h du matin.



Après quelques centaines de mètres, les vêtements tombent. On va attaquer la vraie montée.



Il s'agit de rejoindre le village de Uz, par des chemins pastoraux bien pentus.



Et ça grimpe, avec Pierrefitte en toile de fond.



La pente s'adoucit en arrivant au village de Uz (757 m). 246 m de montés.



Nous longeons quelques jardins.



Et pour un petit village, l'école a fière allure.



Après le village, cela monte moins mais il y a encore près de 200 m à gravir.



Le chemin est magnifiquement tracé.



Nous dominons bien vite le village de Uz.



Le chemin ondule désormais à flanc. Par endroits subsistent pavés ou murs de soutènement.



Dans l'ensemble, cette partie est bien roulante.



Et voici la chapelle (956 m). Construite au XVIII^{ème} siècle, elle dépend de Saint-Savin.



Elle domine toute la vallée. En face, Hautacam et Nerbiou.



Photo souvenir de l'équipe, avant le repas.



Après le repas, cela va descendre. Là encore, sur un chemin très bien tracé.



Cette portion est très bien aménagée.



Le chemin ménage quelques échappées vers le Viscos et l'Ardiden.



Et on distingue en-dessous de nous la piste goudronnée qui dessert quelques granges.



Piste rejointe sans problème.



Nous allons suivre cette route quelque temps.



Au passage, belle maison avec un splendide mur de soutien pour la terrasse.



Nous quittons cette route pour emprunter un chemin qui descend raide à travers bois.



D'un petit belvédère, vue sur les gorges du gave de Cauterets et la route qui y serpente.



Nous dégringolons la pente pour rejoindre le tracé de la voie ferrée.



Et nous voici sur l'ex voie ferrée. Un panneau nous renseigne sur celle-ci.



Plus bas, un passage en tunnel faiblement éclairé et tellement pittoresque.



A mi-parcours, une fenêtre ménage une vue.



Vue imprenable sur la vallée.



Après le tunnel, nombreuses vues vers Pierrefitte.



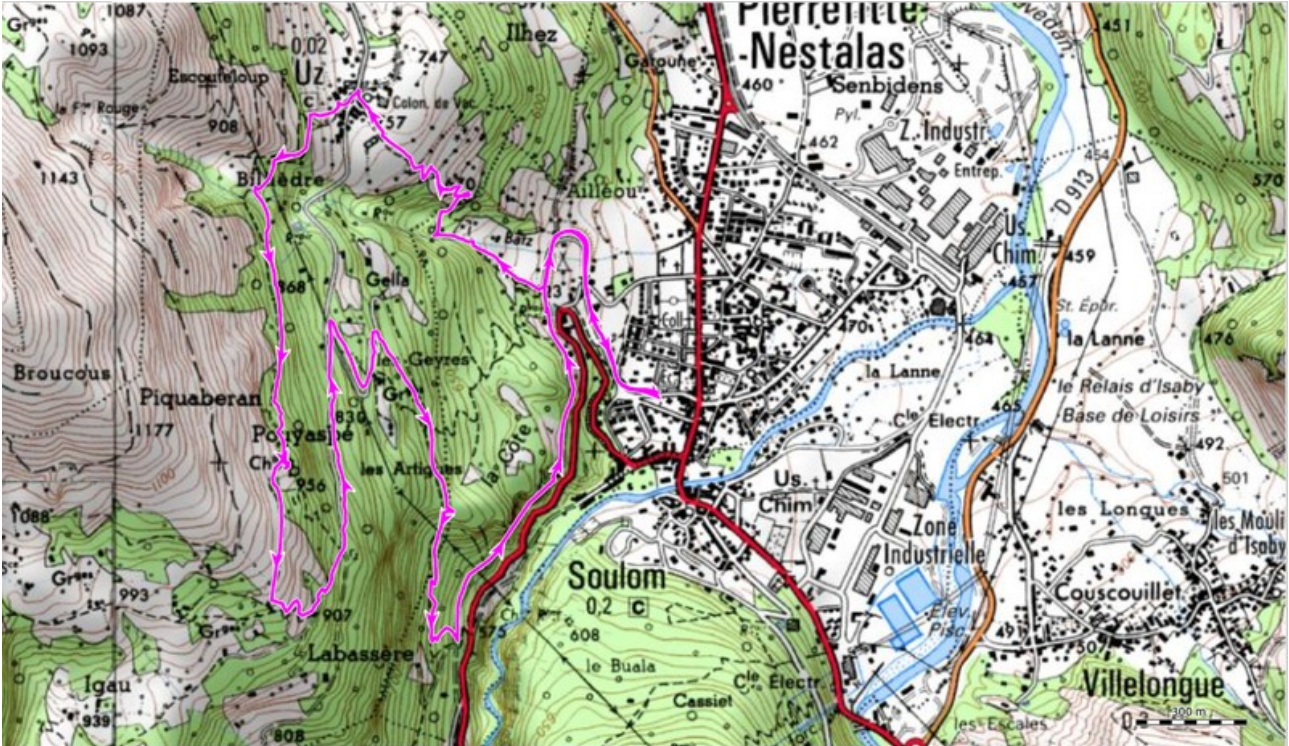
Le Nerbiou, les pics de Yéous, le Soum de Léviste, le pic d'Aube et au pied le hameau d'Ortiac.



Le chemin nous ramène enfin au point de départ.



Chapelle de Pouy-Aspé (956 m) 11 avril 2022



Dénivelé 495 m, distance 8,6 km. Durée 4 h 54 dont 2 h 52 de déplacements.