

Croix de Buzy – Bescat en boucle 8 janvier 2024

Première randonnée de l'année. Temps froid et gris, mais il en faut plus pour nous décourager...
Rendez-vous à la Croix de Buzy (Alt : 457 m).



Nous sommes à l'entrée de la vallée d'Ossau, sur les moraines des anciens glaciers.



La randonnée démarre sur une large piste en légère descente.



Le piste reste en crête et révèle les Pyrénées fraîchement enneigées.



Au bout de quelques kilomètres, nous allons abandonner la piste confortable pour éviter une zone de débardage et attaquer une petite montée.



Les engins de chantier ont bien abîmé le chemin.



Une petite grimpette à travers champs. Nous sommes sur le GR 78 (chemin du piémont).



Derrière nous, la plaine s'étale.



La pente s'adoucit enfin. Altitude 570 m, c'est le point culminant de la randonnée.



Nous allons ensuite descendre dans la forêt vers le village de Bescat.



Dans le village, certains maisons jouissent d'un panorama remarquable vers la vallée.



A mi-village, un petit chemin permet de rejoindre l'église sans trop descendre.



Cela monte un peu, bien sûr...



Mais le chemin dégage des vues superbes. Versant exposé au sud, idéal.



Là, c'est tout le Béarn : bananiers sur fond de montagne enneigée.



Le chemin ondule un peu.



Et rejoint la route par un petit escalier.



Situation idéale pour la photo de groupe.



Nous traversons ensuite le village et le quittons par une route bordée de fermes.



Les conversations vont bon train.



Un plongeon dans le vallon du ruisseau d'Escou est suivi d'une belle remontée.



Nous rejoignons le chemin du départ au niveau d'un panneau explicatif.

DE ROCHE ET DE GLACE

ROCKS AND ICE - DE ROCA Y HIELO

Difficile à croire. Mais ce beau paysage a été pendant des millions d'années le lieu d'un incroyable combat, une bataille entre la terre et la glace. Une longue histoire qui a formé le vallon tel que vous le voyez aujourd'hui. Venez vous chauffer pour un voyage dans les temps géologiques !

Glaciers glacières

- 2 millions d'années
 C'est à cette époque que le glacier d'Ossau s'est formé. Une mer de glace et de neige s'étendait sur plus de 100 kilomètres. Elle recouvrait tout le territoire actuel de la vallée. Elle avançait de plusieurs centaines de mètres par an. Elle était alimentée par les neiges et les glaciers voisins. Elle était alimentée par les neiges et les glaciers voisins. Elle était alimentée par les neiges et les glaciers voisins.

- 20 000 ans
 Les températures ont baissé. Les glaciers se sont étendus. Ils ont recouvert tout le territoire actuel de la vallée. Ils ont recouvert tout le territoire actuel de la vallée. Ils ont recouvert tout le territoire actuel de la vallée.

- 11 000 ans
 Le glacier a reculé. Il a laissé derrière lui des moraines. Ces moraines sont des collines de terre et de rochers. Elles sont formées par les glaciers qui se retirent. Elles sont formées par les glaciers qui se retirent. Elles sont formées par les glaciers qui se retirent.

Col de Bay
Pays de Béarn
Arudy
Pic du Mil d'Ossau
Cinq-Monts
Crête de Lazerque
Pic Mourat
Rocher d'Aras
Pic d'Escots

Freezing glaciers

2 millions years ago
 The glacier d'Ossau was formed at this time. It was a sea of ice and snow that covered more than 100 kilometers. It advanced several hundred meters per year. It was fed by snow and neighboring glaciers. It was fed by snow and neighboring glaciers. It was fed by snow and neighboring glaciers.

20,000 years ago
 The temperatures have dropped. The glaciers have expanded. They have covered the entire current territory of the valley. They have covered the entire current territory of the valley. They have covered the entire current territory of the valley.

11,000 years ago
 The glacier has retreated. It has left behind it moraines. These moraines are hills of earth and rocks. They are formed by glaciers that retreat. They are formed by glaciers that retreat. They are formed by glaciers that retreat.

Glaciers des moraines

2 millions de ans
 C'est à cette époque que le glacier d'Ossau s'est formé. Une mer de glace et de neige s'étendait sur plus de 100 kilomètres. Elle recouvrait tout le territoire actuel de la vallée. Elle avançait de plusieurs centaines de mètres par an. Elle était alimentée par les neiges et les glaciers voisins. Elle était alimentée par les neiges et les glaciers voisins. Elle était alimentée par les neiges et les glaciers voisins.

20 000 ans
 Les températures ont baissé. Les glaciers se sont étendus. Ils ont recouvert tout le territoire actuel de la vallée. Ils ont recouvert tout le territoire actuel de la vallée. Ils ont recouvert tout le territoire actuel de la vallée.

11 000 ans
 Le glacier a reculé. Il a laissé derrière lui des moraines. Ces moraines sont des collines de terre et de rochers. Elles sont formées par les glaciers qui se retirent. Elles sont formées par les glaciers qui se retirent. Elles sont formées par les glaciers qui se retirent.

Et nous ferons les dernières centaines de mètres sur le chemin du départ.



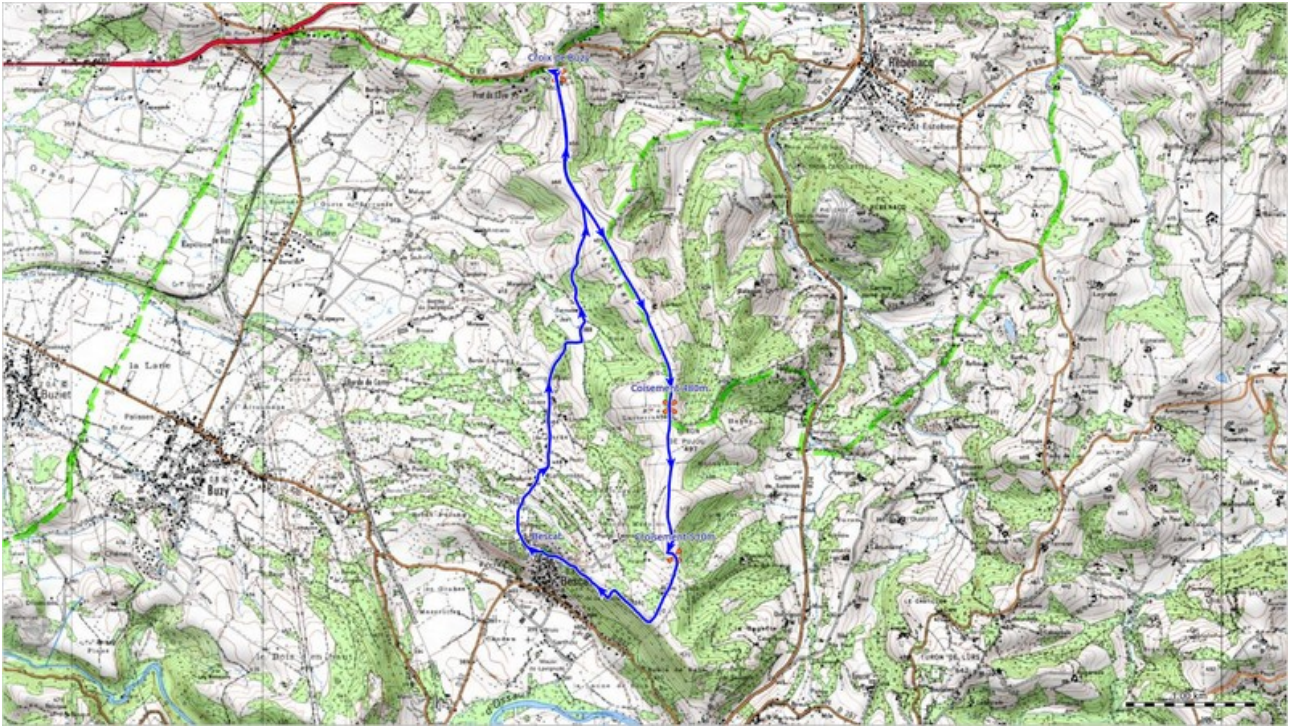
Des tables de pique-nique opportunément disposées nous accueilleront pour le repas de midi.



Repas tout sauf frugal toutefois. Belle vue, mais froid.



Croix de Buzy – Bescat en boucle 8 janvier 2024



Distance : 9,9 km. Dénivelé 250 m. Durée 3 h 17.