

Granges d'Aste-Béon (1050 m) 8 avril 2024

Regroupement sur le parking de la « Falaise aux vautours ». On s'habille.



Le temps est un peu brouillé ce matin, du fait des fortes chaleurs récentes et du sable du Sahara qui voyage porté par un vent fort. Le musée est à l'abandon.



Après un peu de route départementale, nous voici au début de la piste.



Le ciel se dégage peu à peu.



La piste s'élève en lacets au-dessus de la vallée d'Ossau.



Les virages donnent l'occasion d'apprécier des paysages superbes.



Une aire de nourrissage des vautours donne l'occasion de quelques observations.



Les vautours sont perchés dans l'arbre, mais ils finissent par s'envoler quand nous approchons.



Nous poursuivons notre ascension. Les villages de Béon, de Bielle et de Bilhères sont au soleil.



La Pène de Béon domine le paysage.



Au-dessus de Laruns, les Cinq-Monts sont bien visibles.



Nous finissons par atteindre les pâturages. Les premières granges sont visibles.

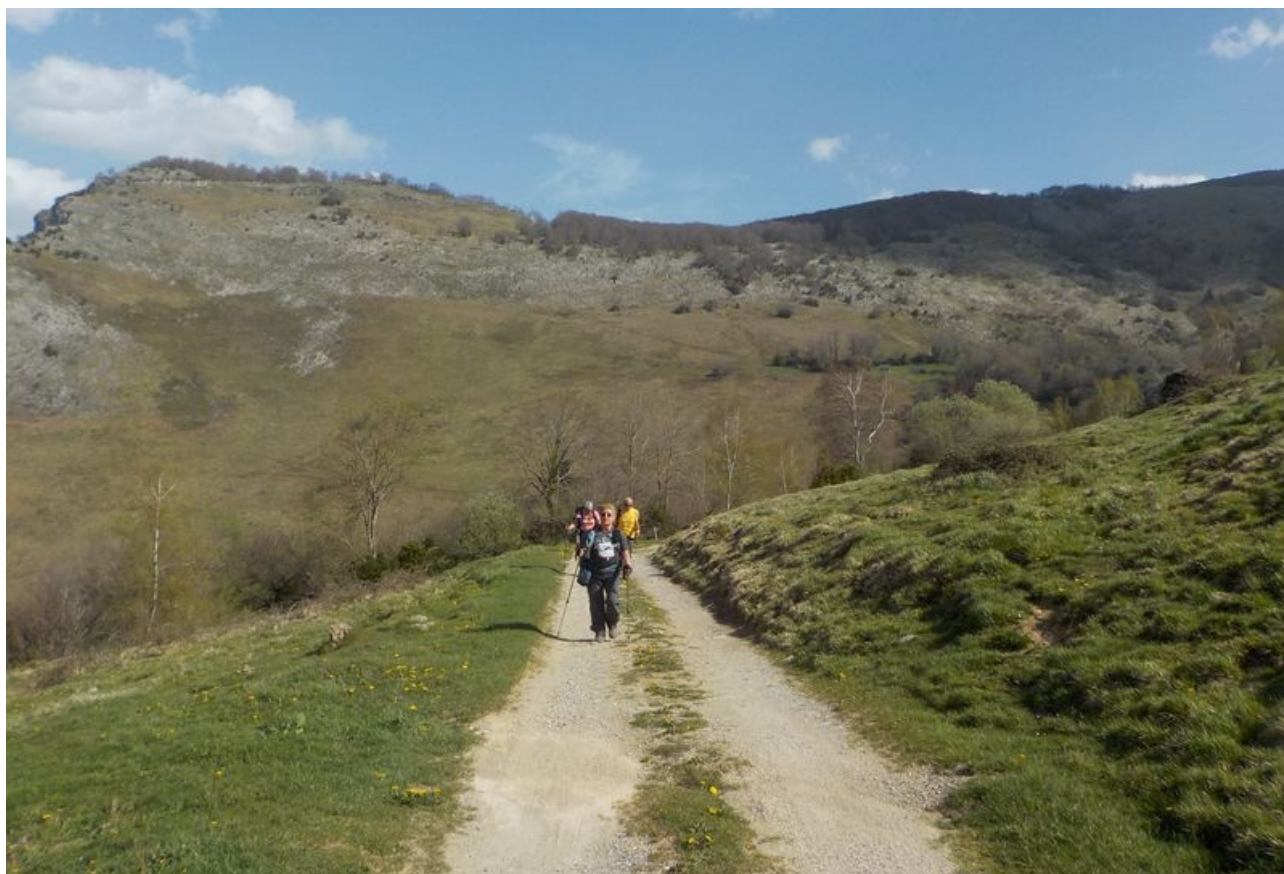


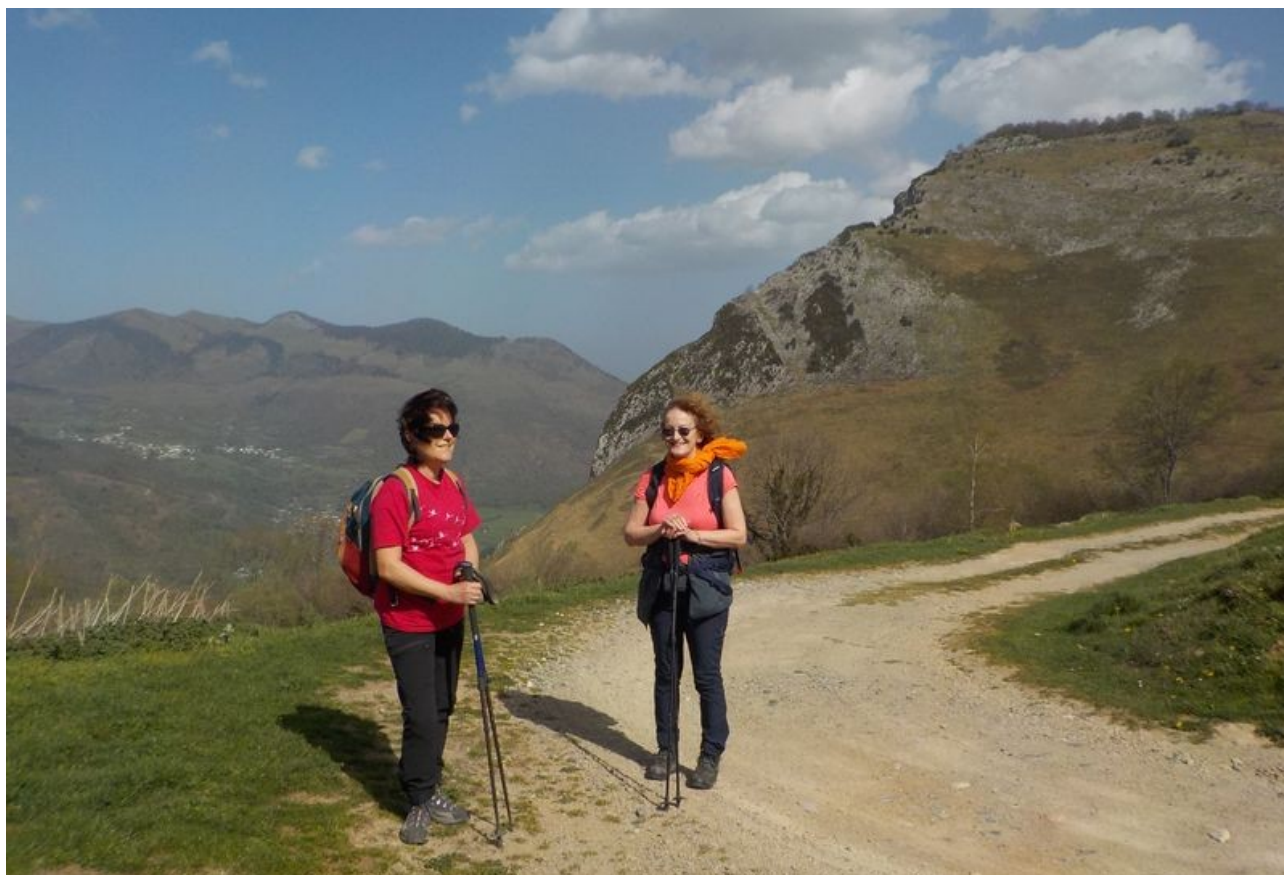
Photo du groupe sur fond de massif de Sesques.



Evidemment, certaines demandent des photos particulières.



La vue est belle, mais le vent est fort.



Les granges sont sagement alignées suivant une courbe de niveau.



Nous ne pouvons résister au plaisir de les passer en revue.



Les granges les plus pittoresques ont droit à leur photo.



Un bout de prairie relativement abrité nous accueille pour le repas.



Belle vue vers le sud.



Et sur l'alignement des granges aussi. Bon, on va redescendre.



Au début de la descente, vue sur un chêne remarquable.



Certaines granges sont bien aménagées.



Un petit détour par l'abreuvoir, pour voir...



Plus bas, un abreuvoir remarquable par sa taille. Il fallait bien nourrir tous ces troupeaux.



Ce captage est plutôt ancien. XVI^e siècle semble-t-il.



Il ne reste plus qu'à descendre en suivant la piste.



Le soleil a tourné, l'air s'est purifié. Belles échappées sur la vallée.



La pène de Béon a pris un nouvel éclairage.



Le vent fort apporte des effluves de miel. Il fait chaud, en plus.



Passage devant l'aire de nourrissage des vautours, surveillée par une caméra.



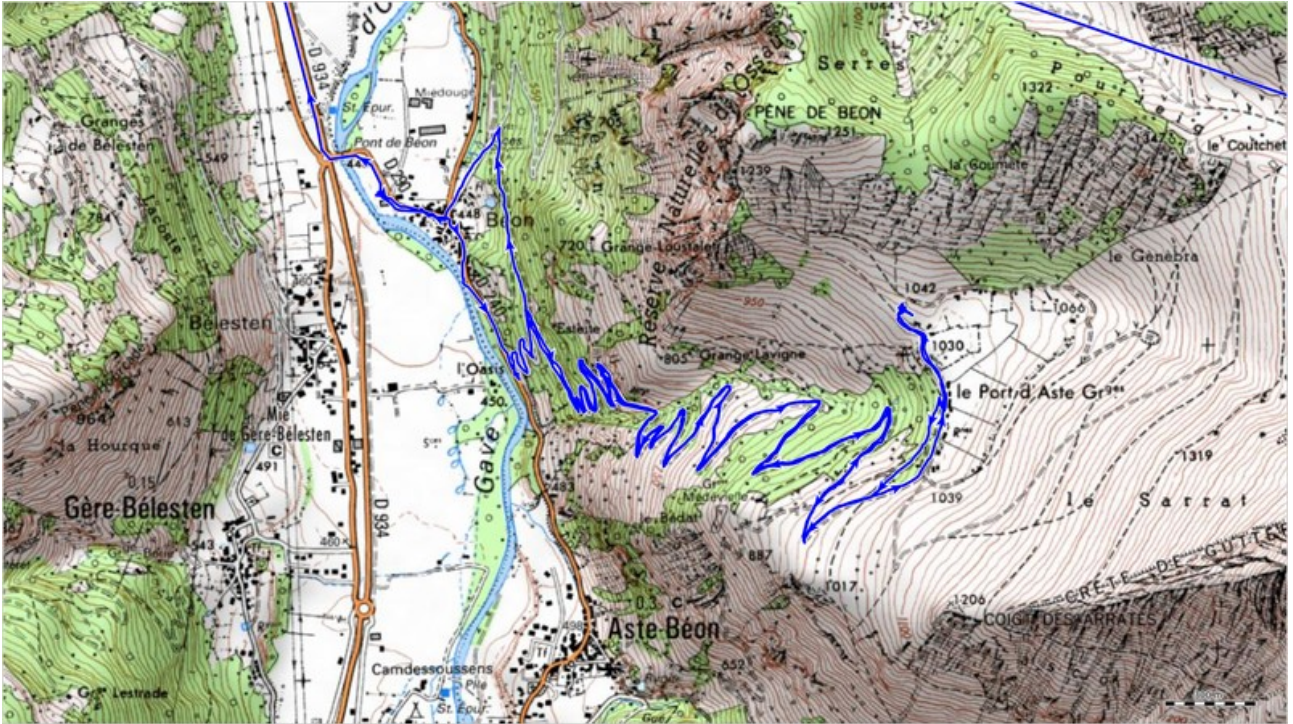
Nous allons prendre une piste à flanc qui nous amène directement au village de Béon.



Et nous voici sur le parking, au pied de la falaise aux vautours.



Granges d'Aste-Béon (1050 m) 8 avril 2024



Distance 15 km, dénivelé de 630 m. Sans difficultés, du fait de la pente raisonnable de la piste.
Mais belle distance quand même !