

Point de vue de l'Espi Blanc (1027 m) 15 décembre 2025

Départ depuis le « Parking Pibeste » du village de Ouzous.



Le parking est situé un peu en-dehors du village. Nous commençons par remonter une rue.



Le temps n'est pas des plus beaux, des risques de pluie existent sur la montagne.



Au passage, un panneau nous explique que ce bassin est pour le captage de l'eau pour l'irrigation.



Le sentier démarre peu après, bien aménagé pour le franchissement de ruisseaux.



La température est assez douce, bien que le soleil soit voilé. Halte babillage et habillage.



En s'élevant, de belles vues se dégagent sur la vallée du gave de Pau.



La piste effectue plusieurs lacets et conduit à des granges un peu partout.



En hiver, on peut voir au-travers de la végétation.



On sort de la forêt. Belle vue sur la vallée du Bergon.



Vers Gavarnie, là-bas, c'est plutôt pluvieux.



Tout le monde prend le temps de regarder le paysage.



Et la progression repart, au soleil maintenant.



Un petit raidillon précède la table d'orientation.



Ce sera un endroit idéal pour le pique-nique, même s'il est très tôt.



Mais le lieu est bien placé.



Belle vue vers l'aval : la crête du Soum de Trézères vers le pic de Hautacam.



Belle vue aussi vers la vallée du Bergon, avec les villages d'Ouzous et de Salles à nos pieds.



Vers Gavarnie. Aux pieds, Argelès-Gazost et Pierrefitte-Nestalas.



La redescente commence sous un rayon de soleil.



Le sentier descend doucement.



Le chemin bordé de blocs énormes traverse le ruisseau dans lequel on recueillait le sable granitique utile pour la construction.



Le chemin a été bien aménagé pour les randonneurs.



Et c'est l'arrivée dans le village.



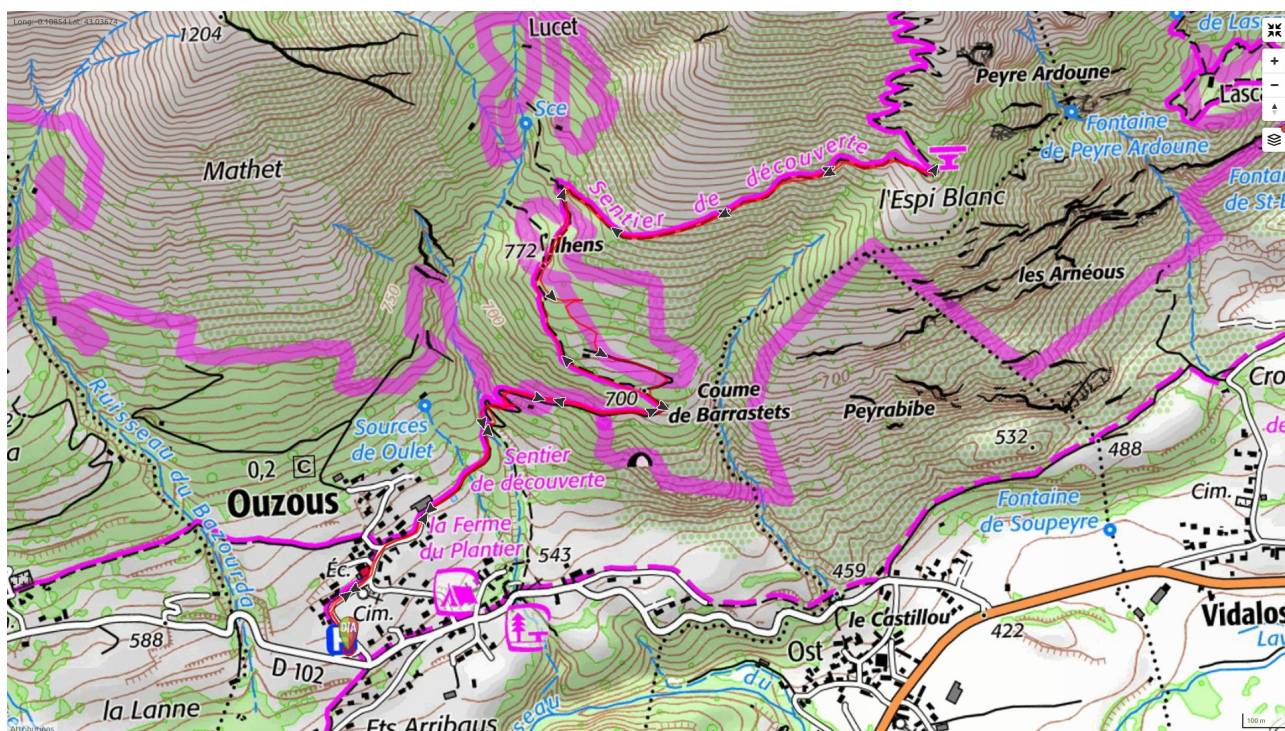
Belle ferme !



Et superbe vue depuis le cimetière.



Point de vue de l'Espi Blanc (1027 m) 15 décembre 2025



Distance 7,5 km, dénivelé 447 m, durée 4 h 20.