

Pouy Ardoun (Mont de Gez) – 1097 m 1^{er} décembre 2025

Départ d'Arras-en-Lavedan. Soleil radieux sur la mairie-école.



La petit parking grouille d'activité. Au fond, le pic d'Arragnat.



Le « Castet Neu » : le château neuf... datant de 1260 ! Privé. On ne visite pas.



Les montagnes enneigées ne sont pas loin. Contraste entre l'herbe verte et la neige.



Nous attaquons par un chemin goudronné très raide qui passe près du château en travaux.



Quand je dis très raide, c'est très raide !



Le chemin remonte la pente au plus court. L'examen des monuments qui l'égaient offre un peu de répit.



Le chemin se poursuit sans faiblir.



Petite pause regroupement – effeuillage au soleil. Il fait bon.



Un canal en pierres amenait l'eau jusqu'aux granges, nous apprend un panneau.



Plus haut, c'est un abreuvoir qui nous est signalé.



Évidemment, ça grimpe toujours...



Plus haut, des blocs peuvent servir de banc ou de table... Avaient-ils une autre utilité ?



Des sculptures parallélépipédiques creuses... Il faut regarder à l'intérieur. Bravo l'artiste !



Tout au long de la montée, des granges plus ou moins restaurées bordent le chemin.



Le chemin passe entre deux belles murettes. Cette vallée a été fort aménagée au fil du temps.



Un portillon en plein chemin. Les animaux ne passeront pas.



Les murs délimitent des enclos que l'on fermait avec une dalle plus conséquente.



Nous quittons la forêt. La vue se dégage.



Non loin du sommet,, le sol est encore gelé.



Nous voici au sommet. En face de nous, le pic d'Arragnat (1345 m).



Belle vue vers les mails lourdaïs.



Le sommet est parsemé de blocs erratiques. Vue vers le Balaïtous.



Vue vers l'amont : le Viscos à l'extrême droite et la vallée de Luz-Saint-Sauveur.



Vue vers l'aval : le Pibeste, la plaine de Tarbes.



Et les mails lourdais et le col de Spandelles.



Les blocs erratiques offrent nombre de sièges pour le repas.



Bon, nous allons redescendre.



Dernier coup d'œil vers Arcizans-Avant et son lac artificiel.



Et l'on plonge en suivant l'itinéraire VTT...



C'est assez pentu...



Tout le monde sur les talons !



Et un petit sentier bien marqué mais en travers de la pente...



Cela se calme un peu plus bas. Halte regroupement.



Nous allons faire un « huit » pour varier les plaisirs.



Nous empruntons des chemins creux...



Bien balisés. Et splendides murets en pierres sèches.



Le sentier va nous faire revenir vers Arras-en-Lavedan.



Oups ! Cela va remonter un peu...



Le sentier parcourt le flanc de la montagne.



Bifurcation. A droite, Arrens-Marsous, à gauche Arras et Lavedan.



Nous allons longer un mur imposant sur plusieurs centaines de mètres.



Mais quel travail !



De belles granges bien rénovées peuplent cette forêt. Certaines avec une très belle vue.



Nous allons rejoindre bientôt le village.



Cette villa jouit d'une vue extraordinaire...



Dernières descentes dans le village.

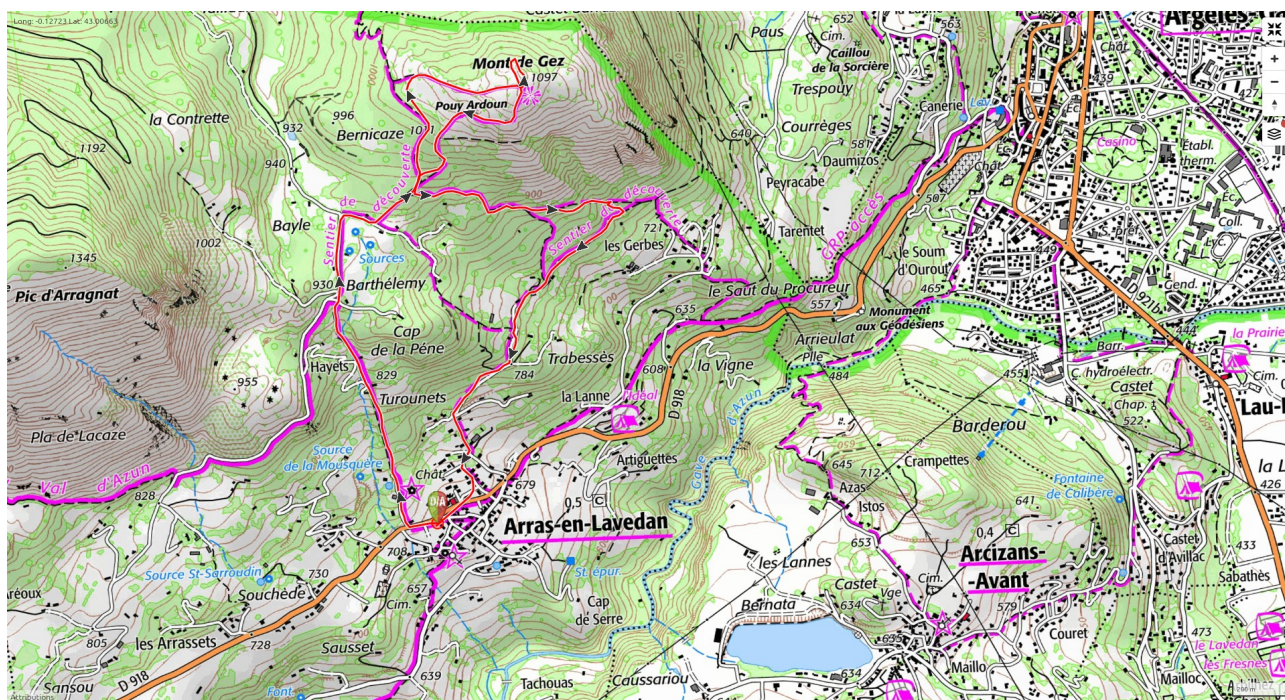


Et la fameux square où la marmotte pousse le bloc granitique... Non loin du manège avec le serpent-dragon d'Isaby.



Pouy Ardoun (Mont de Gez) – 1097 m

1^{er} décembre 2025



Distance : 9,5 km, dénivelé 460 m. Très beaux paysages, mais très belles montées aussi.