

Les Artigaus de Berbeillet(1200 m) 12 janvier 2026

Départ depuis la place de Marsous. 864m. Il a neigé voici deux jours, et cela n'a pas encore fondu



Les crêtes sont au soleil, une belle journée s'annonce.



Au bout de la rue en cul-de-sac, le sentier démarre.



Belle montée dans un chemin creux un peu enneigé.



Le soleil joue avec les arbres pour faire de jeux d'ombre.



Le sentier dessert des champs qui offrent de belles vues, ici vers Hautacam.



Nous débouchons sur la route du col du Soulor.



Un peu de récupération active sur la route...



Point de vue vers la vallée.



Et petit chemin conduisant à des granges aménagées.



Nous retrouvons le sentier. La neige se fait plus profonde.



Nous rejoignons une route, bien enneigée, elle.



Il y a de nombreuses granges dans le coin. On aurait pu monter ici en voiture...



Le paysage s'élargit. Beaux champs de neige.



Ce vallon est superbe.



Bon, maintenant, il va falloir chausser les raquettes.



Et c'est parti.



Le vent a bien soufflé : le chemin creux est rempli de neige.



Bon, il va être midi. Le talus à droite constitue un lieu de pique nique intéressant.



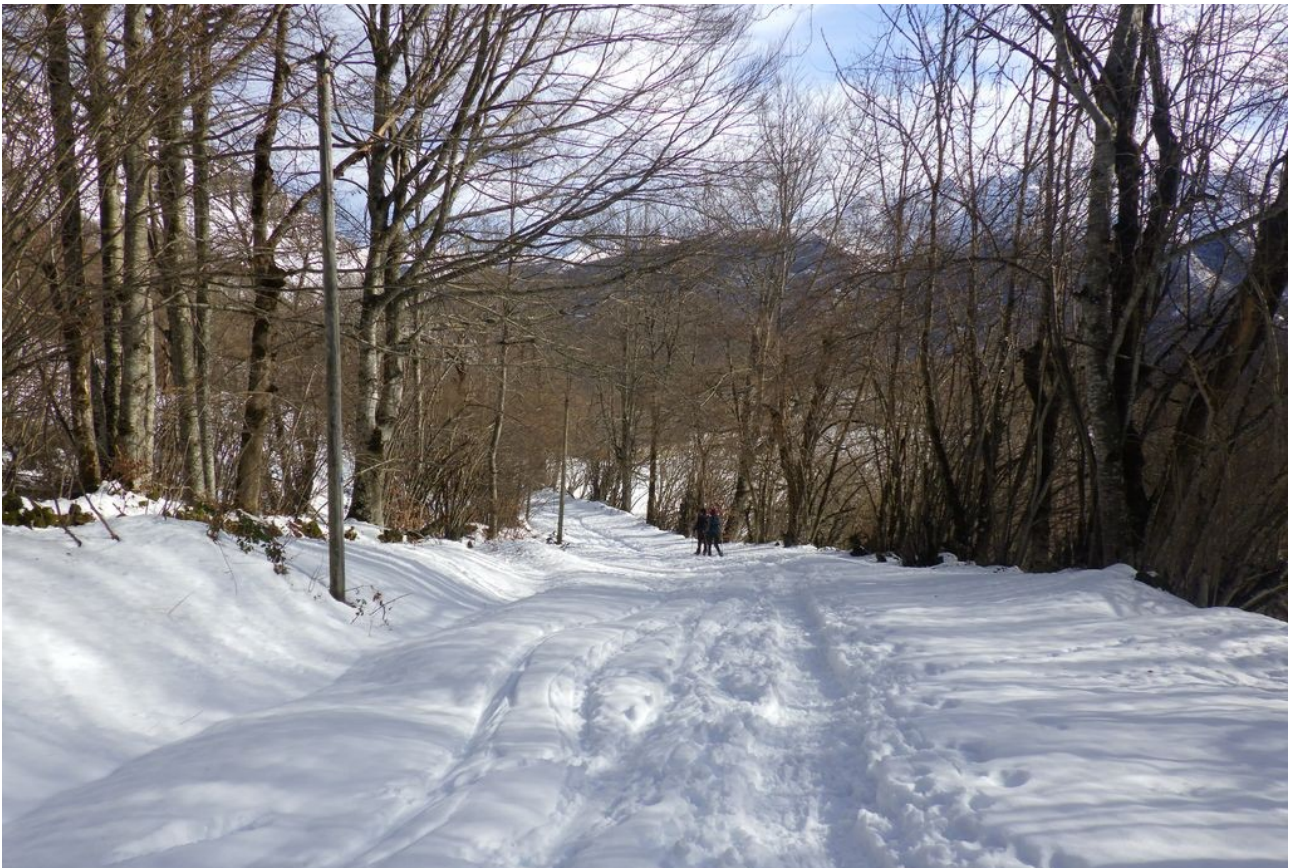
On était tellement bien au soleil... Allez, on s'agite !



Retour sur la barrière canadienne.



Et c'est la descente, en suivant un couple de randonneurs.



Nous décidons de faire une boucle en prenant un chemin différent pour le retour.



A la piste succède un chemin étroit.



La neige fondante devient glissante.



Nous passons devant une superbe grange avec table de pique-nique enneigée.



Finalement, cela devient trop glissant. On va ôter les raquettes.



Mais ce n'est guère plus sûr pour autant. Tant pis, on va aller doucement.



On termine par un chemin boueux et raide à souhait. Heureusement, c'est fini !



La piste rejoint la route.



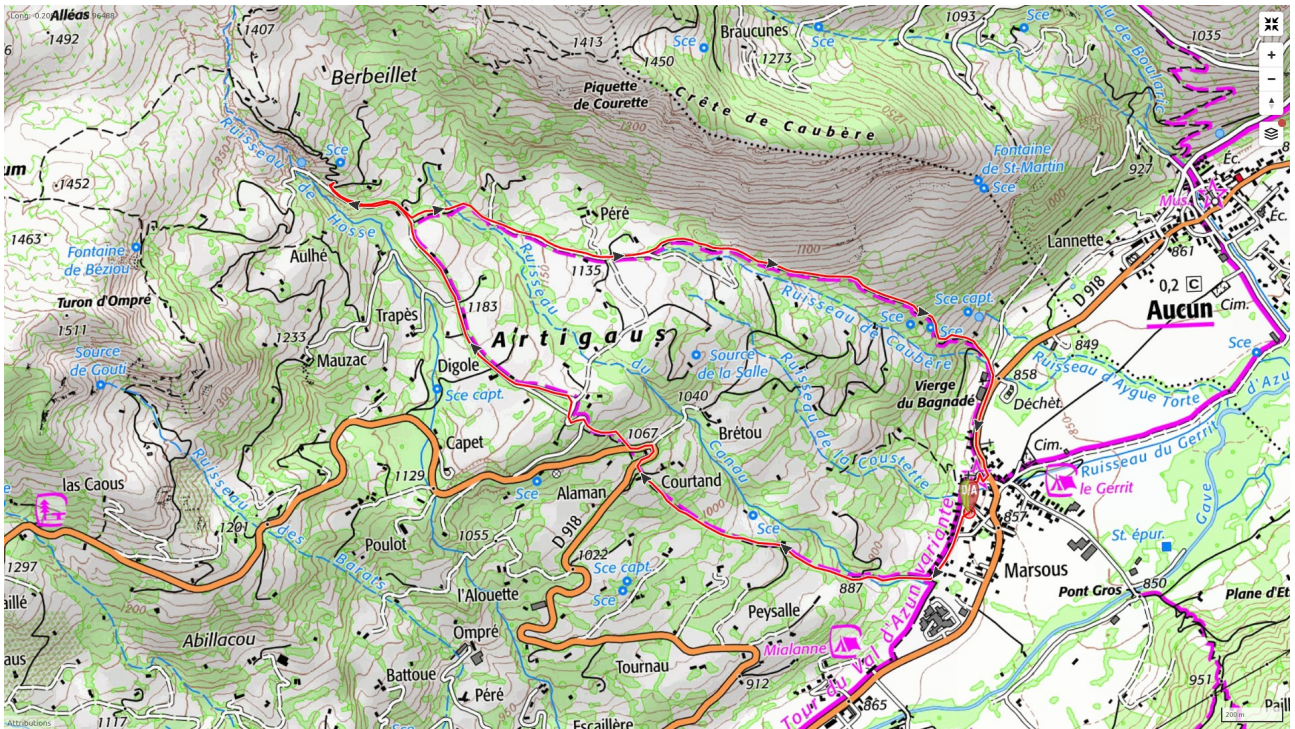
Un peu de marche sur le bas-côté pour rejoindre le village.



Et dans le village, petite visite à l'église. Etonnant, non ?



Les Artigaus de Berbeillet(1200 m) 12 janvier 2026



Distance 7 km, dénivelé 403 m, durée 4 h 30. Il nous reste à faire le Col de Soum depuis les Artigaus. 320 mètres environ.